



# Situation Géographique

Indications géographiques et localisations d'Odars

Odars se trouve à 16km du centre de Toulouse (Place du Capitole)

## **Altitude de Odars :**

Altitude minimale : 158 mètres

Altitude maximale : 243 mètres

Altitude moyenne : 200.5 mètres

## **Coordonnées géographiques sexagésimales (WGS84) :**

Latitude : 43° 31' 24" Nord

Longitude : 01° 35' 20" Est

## **Coordonnées géographiques décimales :**

Latitude : 43.517 degrés Nord

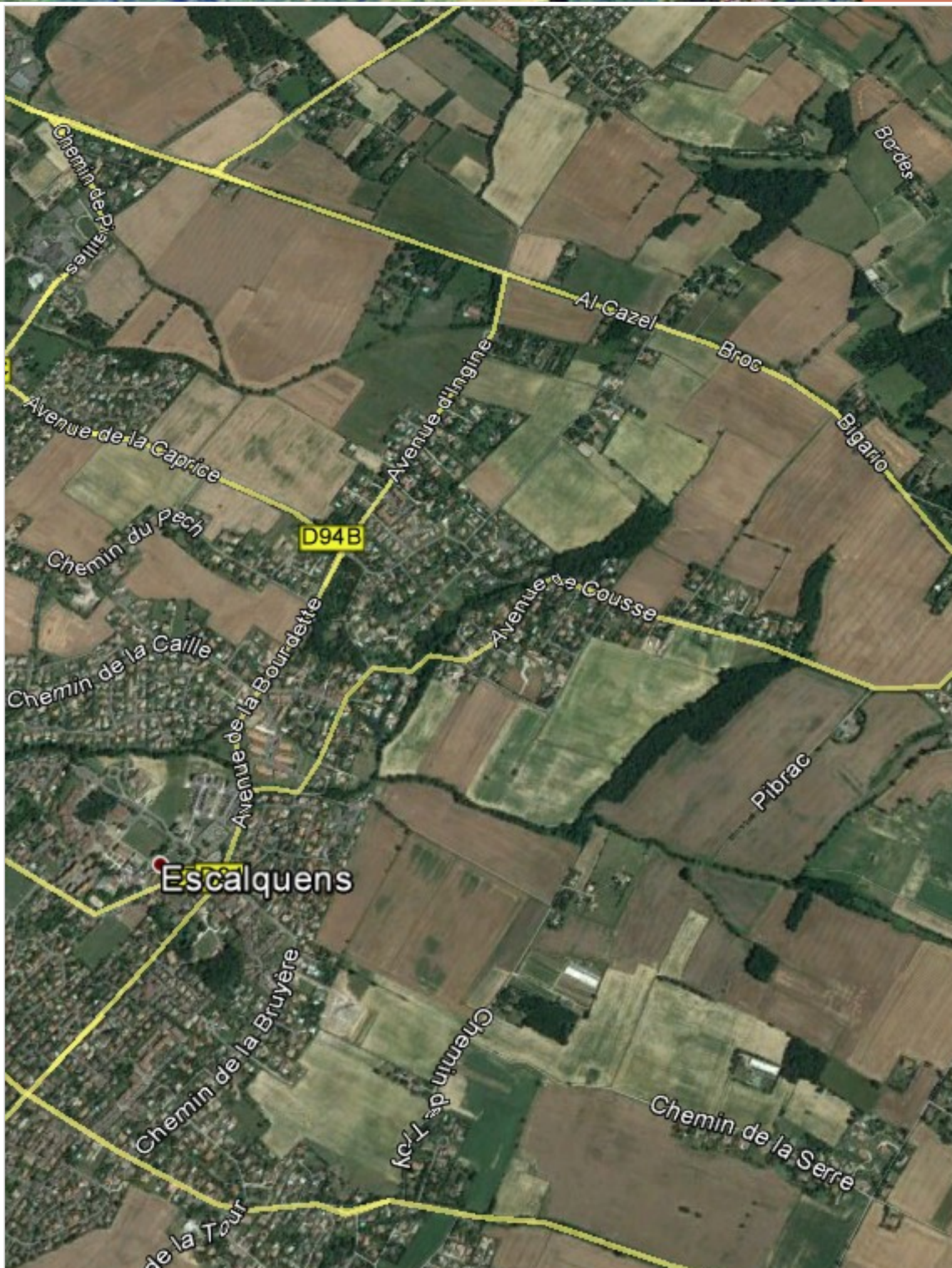
Longitude : 1.600 degrés Est

## **Coordonnées X et Y en projection Lambert 93 :**

X : 585,994 mètres

Y : 6,270,498 mètres

Vue de Odars, qui fait partie du Canton d'Escalquens





Vue d'ensemble du village d'Odars et les routes qui traversent le village



## COMMUNES PROCHES DE ODARS

<i>Les distances sont à considérer à vol d'oiseau</i>	
Escalquens, code postal 31750	à 2.3 km
Belberaud, code postal 31450	à 2.5 km



Sainte-Foy-d'Aigrefeuille, code postal 31570	à 2.6 km
Auzielle, code postal 31650	à 2.8 km
Préserville, code postal 31570	à 2.8 km
Fourquevaux, code postal 31450	à 2.9 km
Lauzerville, code postal 31650	à 4.0 km
Montlaur, code postal 31450	à 4.4 km
Labège, code postal 31670	à 4.9 km
Aigrefeuille, code postal 31280	à 4.9 km