

# DEMOGRAPHIE

En 2013, la commune comptait 780 habitants. L'évolution du nombre d'habitants est connue à travers les recensements de la population effectués dans la commune depuis 1793. À partir du XXI<sup>e</sup> siècle, les recensements réels des communes de moins de 10 000 habitants ont lieu tous les cinq ans, contrairement aux autres communes qui ont une enquête par sondage chaque année.

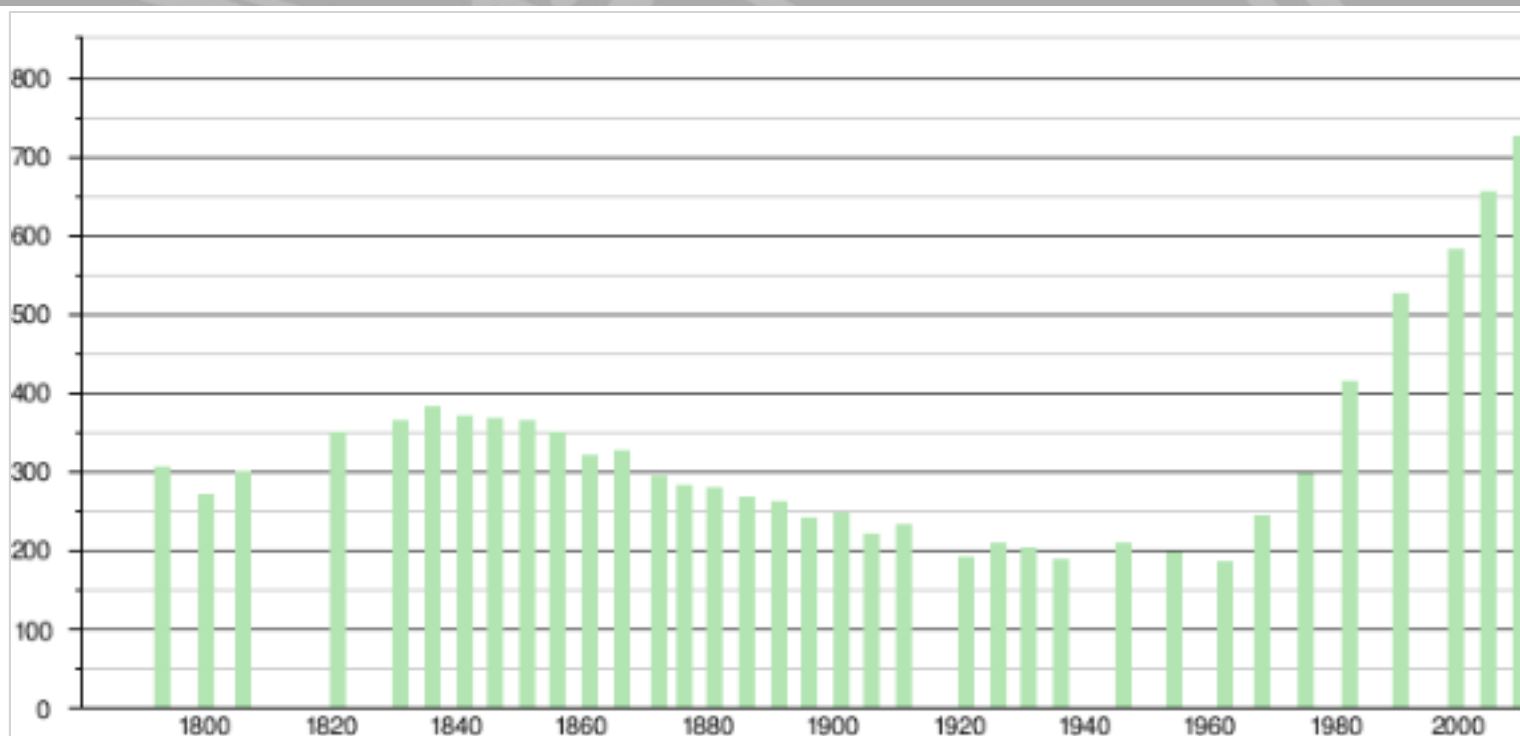
## Évolution de la population

| 1793 | 1800 | 1806 | 1821 | 1831 | 1836 | 1841 | 1846 | 1851 |
|------|------|------|------|------|------|------|------|------|
| 305  | 270  | 301  | 349  | 365  | 383  | 371  | 367  | 365  |

| 1856 | 1861 | 1866 | 1872 | 1876 | 1881 | 1886 | 1891 | 1896 |
|------|------|------|------|------|------|------|------|------|
| 349  | 322  | 328  | 296  | 283  | 281  | 268  | 263  | 242  |

| 1901 | 1906 | 1911 | 1921 | 1926 | 1931 | 1936 | 1946 | 1954 |
|------|------|------|------|------|------|------|------|------|
| 249  | 221  | 233  | 192  | 209  | 203  | 188  | 209  | 199  |

| 1962 | 1968 | 1975 | 1982 | 1990 | 1999 | 2004 | 2008 | 2009 |
|------|------|------|------|------|------|------|------|------|
| 185  | 244  | 298  | 416  | 527  | 583  | 656  | 705  | 726  |



## Population par tranches d'âges en 2013

|                    | <b>2013</b> | <b>%</b> | <b>2008</b> | <b>%</b> |
|--------------------|-------------|----------|-------------|----------|
| <b>Ensemble</b>    | 780         | 100,0    | 705         | 100,0    |
| <b>0 à 14 ans</b>  | 146         | 18,7     | 144         | 20,4     |
| <b>15 à 29 ans</b> | 106         | 13,6     | 99          | 14,0     |
| <b>30 à 44 ans</b> | 150         | 19,2     | 140         | 19,8     |
| <b>45 à 59 ans</b> | 197         | 25,2     | 184         | 26,0     |
| <b>60 à 74 ans</b> | 129         | 16,5     | 92          | 13,1     |

|                                   |    |     |    |     |
|-----------------------------------|----|-----|----|-----|
| <b>75<br/>ans<br/>ou<br/>plus</b> | 53 | 6,7 | 47 | 6,6 |
|-----------------------------------|----|-----|----|-----|

Sources : Insee, RP2008 et RP2013 exploitations principales.